

# Qeyri yaşayış sahələri

## Торговые помещения

**Ticarət obyektlərində  
tavanın hündürlüyü -  
5.0 - 5.5m**

Высота потолка объектов -  
5.0 - 5.5м

**Zirzəmilərdə tavanın  
hündürlüyü - 4.0 - 4.4m**

Высота потолка в подвалах -  
4.0 - 4.4м

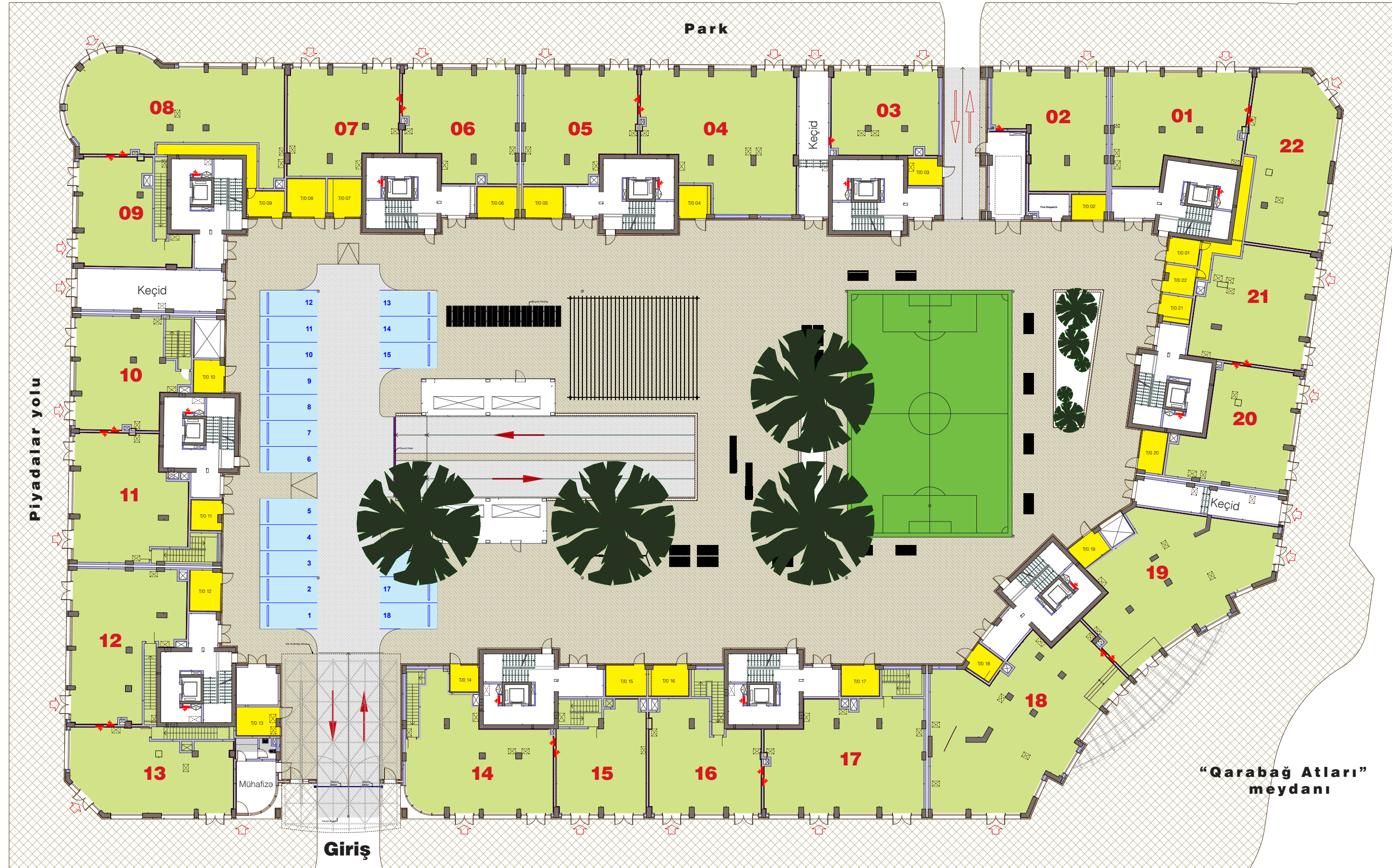
**Zirzəmi olan ticarət  
obyektlərində peşəkar  
mətbəx üçün xüsusi  
bacalar hesablanmışdır.**

В объектах с подвалами  
спроектирована отдельная  
шахта для профессиональной  
кухни.

**Ticarət obyektı**  
Торговое помещение

**Ticarət obyektinin  
texniki otağı**  
Техническое помещение  
торгового пространства

**Qonaq avtodayanacağı**  
Гостевой паркинг



**Obyekt | Объект 01** 127 m<sup>2</sup>

**Obyekt | Объект 02** 111 m<sup>2</sup>

**Obyekt | Объект 03** 89 m<sup>2</sup>

**Obyekt | Объект 04** 184 m<sup>2</sup>

**Obyekt | Объект 05** 118 m<sup>2</sup>

**Obyekt | Объект 06** 121 m<sup>2</sup>

**Obyekt | Объект 07** 113 m<sup>2</sup>

**Obyekt | Объект 08** 184 m<sup>2</sup>

**Obyekt | Объект 09** 102 m<sup>2</sup>  
**Zirzəmi | Подвал** 147 m<sup>2</sup>

**Obyekt | Объект 10** 114 m<sup>2</sup>  
**Zirzəmi | Подвал** 104 m<sup>2</sup>

**Obyekt | Объект 11** 138 m<sup>2</sup>  
**Zirzəmi | Подвал** 128 m<sup>2</sup>

**Obyekt | Объект 12** 147 m<sup>2</sup>  
**Zirzəmi | Подвал** 151 m<sup>2</sup>

**Obyekt | Объект 13** 131 m<sup>2</sup>  
**Zirzəmi | Подвал** 167 m<sup>2</sup>

**Obyekt | Объект 14** 148 m<sup>2</sup>  
**Zirzəmi | Подвал** 147 m<sup>2</sup>

**Obyekt | Объект 15** 102 m<sup>2</sup>  
**Zirzəmi | Подвал** 107 m<sup>2</sup>

**Obyekt | Объект 16** 124 m<sup>2</sup>  
**Zirzəmi | Подвал** 116 m<sup>2</sup>

**Obyekt | Объект 17** 174 m<sup>2</sup>  
**Zirzəmi | Подвал** 179 m<sup>2</sup>

**Obyekt | Объект 18** 224 m<sup>2</sup>

**Obyekt | Объект 19** 181 m<sup>2</sup>

**Obyekt | Объект 20** 114 m<sup>2</sup>

**Obyekt | Объект 21** 119 m<sup>2</sup>

**Obyekt | Объект 22** 130 m<sup>2</sup>